

..... >>>

INFORME
ECONÓMICO

..... >>>

2022.....

NOSOTROS



Las empresas y las personas comparten principios y valores que permiten a la sociedad avanzar, y uno de esos principios es la solidaridad, tan extendida en el carácter español y que permite que las empresas devuelvan a la sociedad parte de lo que de ella obtienen en su actividad.

Grupo Preventiva, tiene en su ADN la **asistencia y protección a las familias desde 1943**, colaborando en proyectos de organizaciones sin ánimo de lucro, que luchan contra la enfermedad, fomentar la protección de la naturaleza y promocionar el deporte y la cultura.

Nuestro grupo de empresas tiene un día a día que está orientado a dar protección a casi **un millón de asegurados**, a través de una estructura asistencial en toda España y utilizando las herramientas tecnológicas más avanzadas. Todo ello para dar cobertura, apoyo y respuesta a las familias en los momentos en que más necesitan del seguro. Para garantizar la máxima calidad en toda nuestra actividad, contamos con el aval de Aenor, según la Norma ISO 9001, que venimos renovando desde el año 2008.

Grupo Preventiva ha mantenido siempre una posición diferenciada, respecto de las entidades de su competencia, gracias a su alta especialización, y acompañando a sus clientes en todo su ciclo de vida, satisfaciendo sus necesidades de aseguramiento y protección.

Nuestro Grupo está formado por Preventiva Compañía de Seguros y Reaseguros S.A., Expertia Seguros de Decesos S.A.U., Avantia Servicios de Gestión S.L.U., Inversiones Norue 2005 S.L.U., Ferraz 12 Inmuebles S.L.U., Mediación Multicanal Aseguradora S.L.U., Preventiva Auxiliar S.L.U., Preventiva Mediación S.L.U., Servicios Familiares Unificados, S.L.U.



GRUPO PREVENTIVA

Preventiva Compañía de Seguros y Reaseguros S.A., Expertia Seguros de Decesos S.A.U.,
Avantia Servicios de Gestión S.L.U., Inversiones Norue 2005 S.L.U., Ferraz 12 Inmuebles S.L.U.,
Mediación Multicanal Aseguradora S.L.U., Preventiva Auxiliar S.L.U., Preventiva Mediación S.L.U.,
Servicios Familiares Unificados, S.L.U.



PRESIDENTE

D. Antonio Fernández-Huerga Fernández

SECRETARIO

D. Ignacio Velilla Fernández

CONSEJEROS

- D. David Calvo Fernández-Huerga
- D. Antonio Fernández Toraño
- D. Francisco González-Robatto Fernández
 - D. Jorge Delclaux Bravo
 - D. José Luis Maestro Martínez
 - D. Eduardo González Sánchez
 - D. Antonio Ruiz Fernández-Huerga
 - D. Luis Cesáreo Rodríguez González
 - D.ª Laura Pilar Duque Santamaría
 - D.ª Encarnación Dávila Bravo

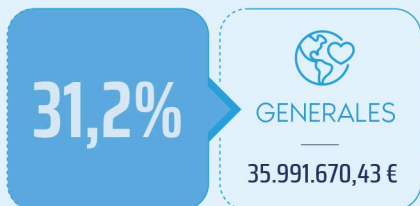
DIRECTOR GENERAL

D. Jose Mª Martín Gavin

EVOLUCIÓN NEGOCIO ASEGURADOR

..... >>>

COMPOSICIÓN DEL NEGOCIO



EVOLUCIÓN PRIMAS DEVENGADAS

EJERCICIO	PRIMAS DEVENGADAS	VARIACIÓN
2020	103.460.129,37 €	3,30%
2021	107.466.268,03 €	3,87%
2022	115.450.806,40 €	7,43%

RATIO DE SOLVENCIA 297%

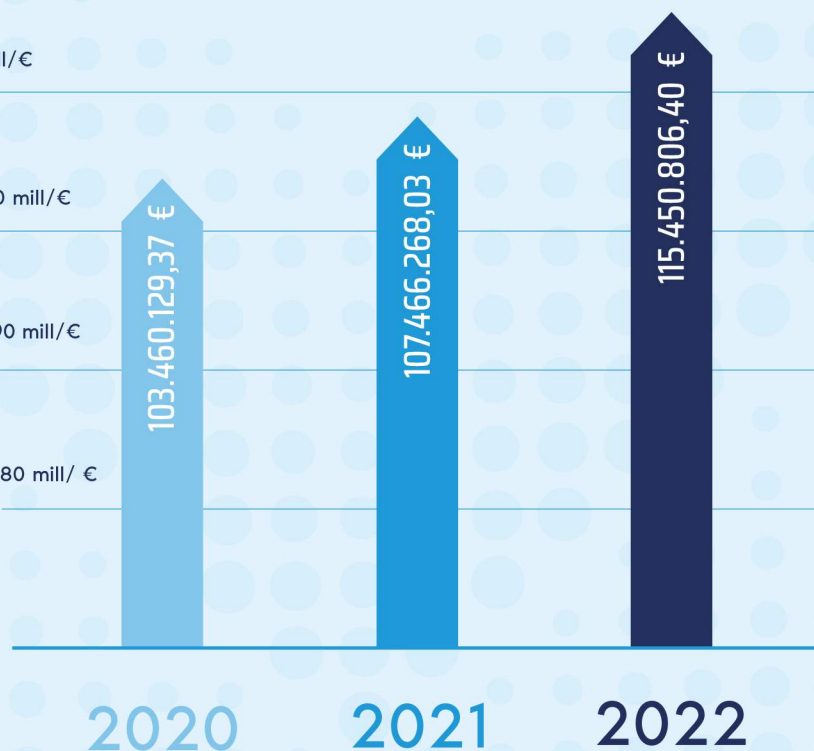
120 mill/€

110 mill/€

100 mill/€

90 mill/€

80 mill/€



PRINCIPALES INDICADORES DE GESTIÓN

CONCEPTOS	2020	2021	2022
Resultados Consolidados			
Ingresos			
Por primas devengadas	103.460.129,37 €	107.466.268,03 €	115.450.806,40 €
Por rendimientos de inversiones	9.859.387,05 €	13.301.766,98 €	12.463.394,72 €
Otros ingresos	1.973.331,03 €	4.781.159,81 €	4.153.989,98 €
Resultado Antes de Amortizaciones e impuestos	12.413.217,50 €	16.728.338,56 €	14.467.205,43 €
Resultado Antes de Impuestos	10.304.770,79 €	14.444.716,93 €	12.043.487,04 €
Resultado Neto	7.803.196,19 €	10.684.328,28 €	7.720.199,51 €
Balance Consolidado			
Provisiones técnicas netas de reaseguro	186.597.876,55 €	200.408.439,08 €	215.524.716,15 €
Patrimonio Neto	90.900.253,21 €	100.327.363,76 €	87.031.569,62 €
Total Inversiones	261.256.873,97 €	274.170.817,15 €	256.862.746,69 €
Ratios Preventiva Seguros			
ROE	8,84%	12,51%	12,34%
Siniestralidad s/P rimas No Vida	47,35%	46,63%	46,93%
Rentabilidad s/Primas imputadas	9,94%	14,94%	13,32%

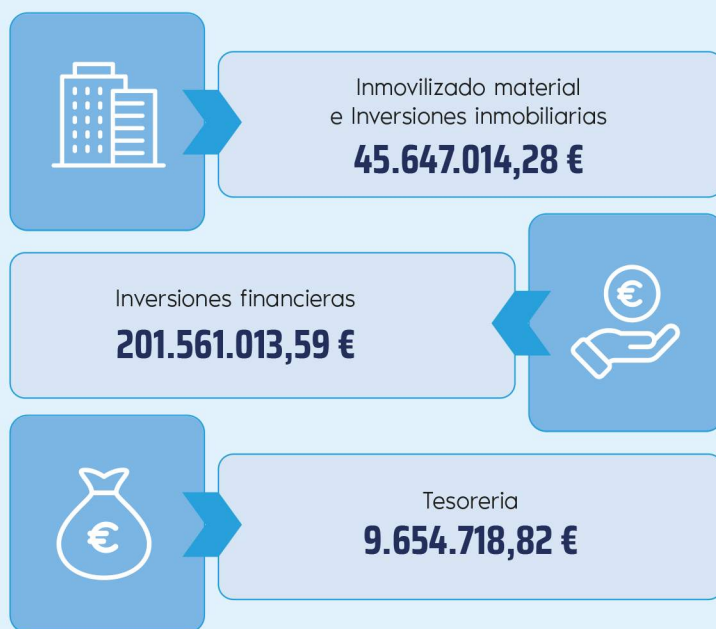
Los datos de los ejercicios referidos de este resumen económico, son acordes con el Real Decreto 1317/2008, de 24 de julio, por el que se aprueba el Plan de Contabilidad de Entidades Aseguradoras y la ley 20/2015, de 14 de julio, de ordenación, Supervisión y Solvencia de las Entidades Aseguradoras y Reaseguradoras.

Cuentas auditadas por PricewaterhouseCoopers.

COMPOSICIÓN DE LAS INVERSIONES

INVERSIONES A 31/12/2022

Rentabilidad Media consolidada de las inversiones **2,53%**



EVOLUCIÓN INVERSIONES



CONCEPTO	2020	2021	2022
Inmovilizado material e Inversiones inmobiliarias	41.971.082,49 €	41.660.267,43 €	45.647.014,28 €
Inversiones financieras	191.825.917,57 €	212.206.243,39 €	201.561.013,59 €
Tesorería	27.459.873,91 €	20.304.306,33 €	9.654.718,82 €
TOTAL INVERSIONES	261.256.873,97 €	274.170.817,15 €	256.862.746,69 €

NÚMERO DE OFICINAS POR COMUNIDADES AUTÓNOMAS



Andalucía	37
Castilla y León	10
Galicia	8
C. Valenciana	7
Madrid	4
Canarias	4
Extremadura	3
País Vasco	3
Murcia	3
Cataluña	3
Asturias	2
Aragón	2
Castilla La Mancha	2
Cantabria	1
La Rioja	1
Navarra	1

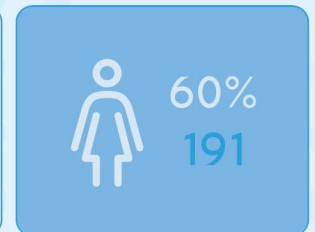
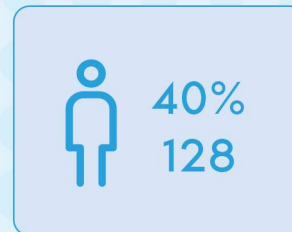


RED DE OFICINAS PREVENTIVA

..... >>>

Nº DE EMPLEADOS DISTRIBUCIÓN POR SEXO Y EDAD

2022
319 EMPLEADOS



319 Empleados indefinidos

EDAD MEDIA





*estamos
seguros*

